

2024
DICIEMBRE

PANEL DE CONTROL "OPERATIVO"

(Fuente PIGOO)



Eficiencia Física

62.8%

Eficiencia Técnica

51.1%

Eficiencia Comercial
a tiempo

59.9%

Eficiencia Comercial
Global

68.6%

Eficiencia Global

43.1%

Organismo

- JRAS Col. Hi...
- JRAS Congre...
- JRAS Creel
- JRAS Ejido C...
- JRAS El Porv...
- JRAS El Terrero
- JRAS Flores ...
- JRAS Lázaro ...
- JRAS López ...
- JRAS Naica
- JRAS Palomas
- JRAS Porfirio...
- JRAS Pueblit...
- JRAS San Jua...
- Sin Heineken

NUMERO DE HABITANTES
POBLACIÓN ESTIMADA 9,867
% COBERTURA 100%

VOLUMEN DE AGUA PRODUCIDA m3
878,999

VOLUMEN DE AGUA FACTURADA m3
551,820

VOLUMEN DE AGUA MEDIDA m3
448,861

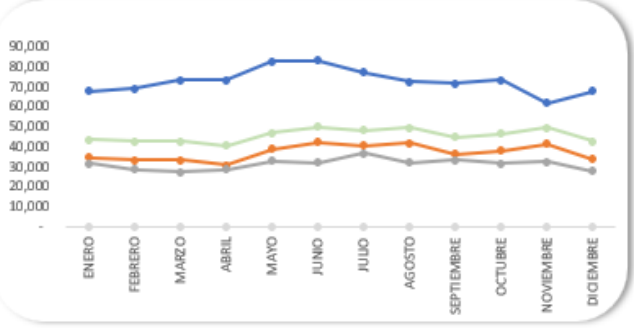
VOLUMEN DE AGUA COBRADA m3
378,823

NUMERO DE TOMAS
2,987

NUMERO DE FUENTES DE ABASTECIMIENTO
4

TOTAL DE EMPLEADOS ACTIVOS
12

N. EMPLEADOS POR C/1000 TOMAS
4.02



DISTRIBUCIÓN PADRON DE USUARIOS

Cuentas	%
DOMESTICO	2,795 94%
OTROS	192 6%
TOTAL	2,987

% SERVICIO MEDIDO
100%

DOTACIÓN POR HABITANTE (LTS/HAB-DÍA)
244

% CUOTA FIJA
0%

CONSUMO PERCAPITA (FAC/HAB-DÍA)
109

PANEL DE CONTROL "COMERCIAL"



INGRESOS ADS

AÑO	IMPORTE	# EVENTOS DE PAGO	VALOR TICKET
2024	9,626,746	25,324	380.14
2023	8,595,395	22,899	375.36
COMPARATIVO 2024/2023	112%	111%	101%

Ingreso esperado del periodo tomando en cuenta los 4 factores de aumento \$ **9,721,174**

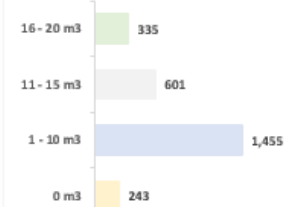
FACTOR DE CRECIMIENTO

INDEXACIÓN 2023	-0.77%
INDEXACIÓN 2024	9.50%
CRECIMIENTO ESTIMADO PADRON	2.35%
CUENTAS RECUPERADAS	0.30%
INCREMENTO ESPERADO EN EL MES	11.37

TARIFAS

ARRANQUE 10 M3	19.33
15 M3	16.15
20 M3	14.35

TOTAL DE USUARIOS EN CONSUMO



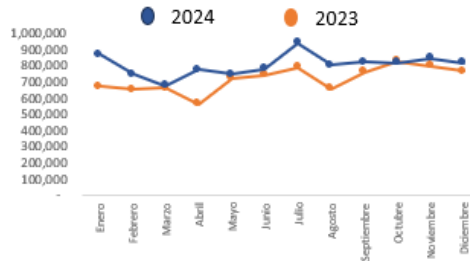
11%

20%

49%

8%

INGRESOS ADS



FACTURACIÓN

	m3	%	\$	%
DOMESTICO	393,410	88%	8,610,094	83%
COMERCIAL	31,475	7%	1,074,848	10%
INDUSTRIAL	6,394	1%	251,401	2%
OTROS	17,582	4%	481,954	5%
TOTAL	448,861		\$10,418,297	

COBRADO

\$
4,626,477
744,791
90,605
116,837
\$5,578,710

USUARIOS CON DESCUENTO SOCIAL
830 28%

IMPORTE AJUSTES ACUMULADO
-\$250,258

IMPORTE DESCUENTO SOCIAL ACUMULADO
-\$512,355

5% JCAS
\$459,363

IMPORTE BONIFICACIONES A.
-\$34,213



2024
DICIEMBRE

PANEL DE CONTROL "FINANCIERO"

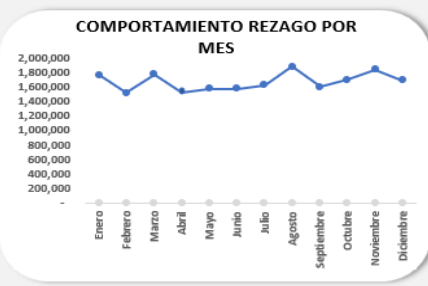


PRESUPUESTO DE INGRESOS			
INGRESOS	PRESUPUESTO	% AVANCE	% DEL
TOTALES	S/REA	S/REA	PERIODO
10,548,456	9,707,961	108.7	100.0
IVA + REA	DISPONIBLE	% AVANCE	
-	9,707,961	108.7%	
SALDO EN BANCO		7,138,647	

PRESUPUESTO DE EGRESOS			
EGRESOS	ACUMULAD	PRESUPUESTO	% AVANCE
	9,159,530	9,707,961	94.4%
SERV. PER.	2,746,159	2,240,980	122.5
MAT Y SUM.	1,619,299	1,023,613	158.2%
SERV. GEN.	2,828,981	2,015,296	140.4
TRANS PART/APORT	777,755	908,036	85.7%
INVERSIÓN	1,187,336	3,520,035	33.7%
CRÉDITOS	-	-	

DISTRIBUCION DEL EGRESO		
EGRESOS	9,159,530	
SERVICIOS PERSONALES	2,746,159	30%
MATERIALES Y SUMINISTROS	1,619,299	18%
SERVICIOS GENERALES	2,828,981	31%
ENERGIA ELECTRICA	1,751,261	19%
TRANSFERENCIAS PART/APORT	777,755	8%
INVERSIÓN	1,187,336	13%
CRÉDITOS	-	0%

REZAGO			
TOMAS CON REZAGO	896	REZAGO COBRABLE \$	1,691,303
1 y 2 meses	51%	DOMESTICO	1,589,450
De 3 a 6 meses	31%	COMERCIAL	60,422
De 7 a 12 meses	11%	INDUSTRIAL	41,431
13 meses en adelante	7%	REZAGO/EQUIVALENTE EN MESES	2.1



COSTO POR M3 PRODUCIDO
\$9.07

PRODUCTIVIDAD POR M3 PRODUCIDO
\$10.52